

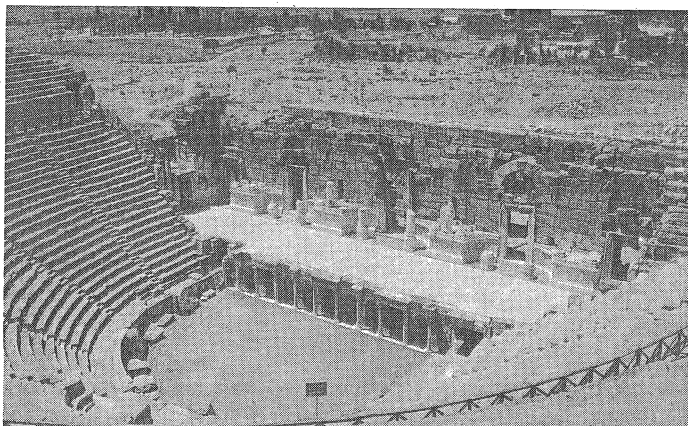
ESPAÇO EPA

Representação da Escola Profissional visita a Turquia

O grupo participante, composto por pessoas oriundas de cinco países, teve a oportunidade de visitar o Centro de Pamukkale, uma das mais belas paisagens naturais da Turquia

■ Uma representação da Escola Profissional de Aveiro esteve presente em Denizli, na Turquia, de 1 a 5 deste mês, para participar na terceira reunião da Parceria Leonardo da Vinci, cujo projecto intitula-se "RES - Renewable Energy Solutions".

Este grupo oriundo de cinco países - Portugal, Holanda, Itália, Roménia e Turquia -, reuniu-se na universidade de Pamukkale, para discutir o segundo relatório deste projecto, que pretende compilar as soluções técnicas energéticas existentes em cada país participante e avaliar o primeiro ano de trabalho. Para além das reuniões de projecto, este grupo teve ainda a oportunidade de



VISTA do Coliseu

visitar o Centro de Pamukkale.

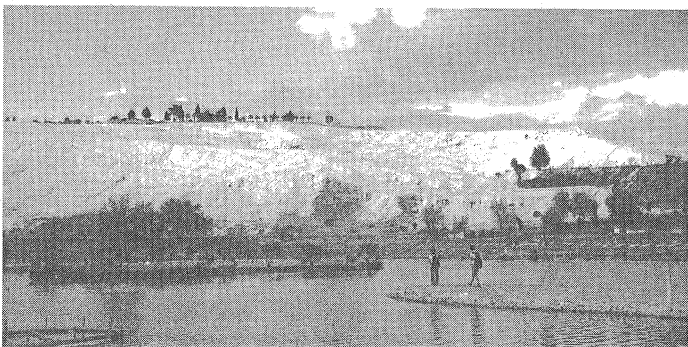
Pamukkale ou "Castelo de Algodão", tradução do nome para português, é uma das mais belas paisagens naturais da Turquia. À primeira vista, aquele branco parece ser neve, nuvem ou algodão. No entanto, o branco deslumbrante é formado por águas termais carregadas de cálcio, que emergem da terra a 55 C, formando verdadeiras cascatas e piscinas naturais, reflectindo um azul com efeitos visuais espectaculares. É um dos fenómenos mais originais encontrados na natureza. Um lugar diferente...

Hoje, o parque é protegido e só se pode entrar apenas em algumas das piscinas. É possível to-

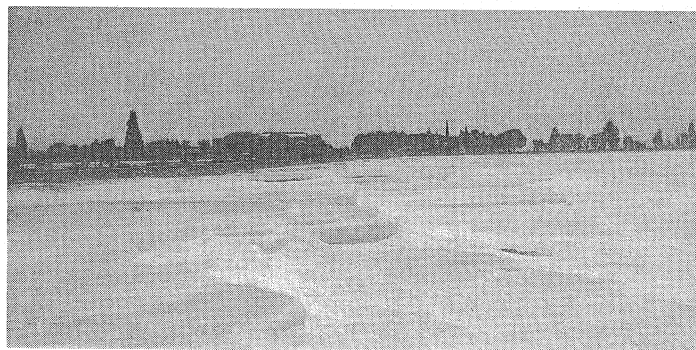
mar um pequeno banho nas águas mornas e borbulhantes, nas cascatas, ou na piscina termal.

Desde a antiguidade, este local foi escolhido para ser uma área de lazer e de tratamentos medicinais, devido às propriedades terapêuticas destas fontes de água. Este costume vem desde a época dos romanos, que viram nas águas de Pamukkale um lugar de salvação e rejuvenescimento.

Acreditavam que as propriedades medicinais destas águas deixaria mais belo quem se banhasse nelas. Não é, portanto, de estranhar, que as mulheres romanas o escolhessem como um dos locais preferidos!



REPRESENTAÇÃO aveirense contemplou a natureza



O PAMUKKALE ou "Castelo de Algodão" é uma das mais belas paisagens naturais da Turquia

NÍVEL III PARA 2010/2011

EPA inicia selecção de candidatos para cursos profissionais

■ Notas:

• Todos os candidatos deverão fazer-se acompanhar do Bilhete de Identidade/Cartão de Cidadão,

ou outro, e de uma esferográfica para as provas.

• Os resultados serão divulgados no dia 15 de Julho de 2010.

• Para esclarecimentos ou mais

informações, contactar os SAPO, através de e-mail sapo@epaveiro.edu.pt, pelo telefone 234 373 060, ou pessoalmente nas nossas instalações.

Calendário

Curso Profissionais - Nível III	Data	Hora Provas	Hora Entrevista
Informática de Gestão	21/06/2010	9h30	14h00
Gestão e Programação de Sistemas Informáticos	22/06/2010	9h30	14h00
Higiene e Segurança no Trabalho e Ambiente	23/06/2010	9h30	14h00
Animador Sociocultural	24/06/2010	9h30	14h00
Comunicação, Marketing, Relações Públicas e Publicidade	25/06/2010	9h30	14h00
Organização de Eventos	28/06/2010	9h30	14h00
Apoio à Infância	29/06/2010	9h30	14h00
Electrónica, Automação e Comando	30/06/2010	9h30	14h00
Electrónica e Telecomunicações	05/07/2010	9h30	14h00
Manutenção Industrial, variante electromecânica	06/07/2010	9h30	14h00
Energias renováveis, variante sistemas edícios	07/07/2010	9h30	14h00



(este espaço é da inteira responsabilidade da Escola Profissional de Aveiro)

Educar em primeiro lugar...

www.epaveiro.edu.pt

